

3

整地・運搬・積込機械

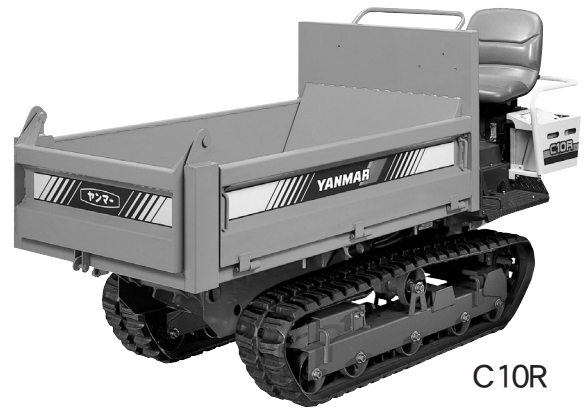
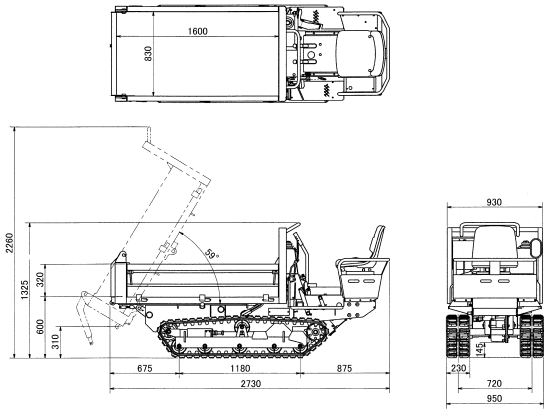
23～32

キャリアカー

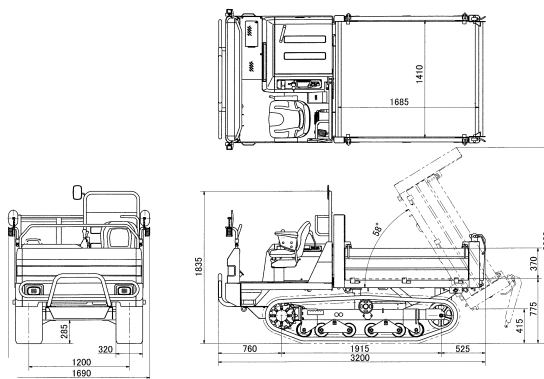
0.6~11t積

3

整地・運搬・積込機械



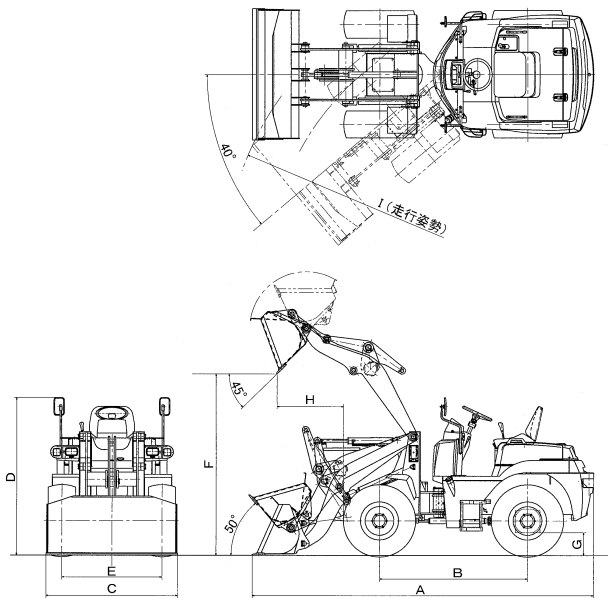
C10R



C30R

仕様

メーカー・モデル	ヤンマーC6R	ヤンマーC10R	ヤンマーC30R	コマツCD60R	コマツCD110R
最大積載量	kg 600	990	2500	6000	11000
●車体寸法・重量					
機械重量	kg 480	810	2100	8520	15600
全長	mm 2205	2730	3200	4825	5680
全幅	mm 790	950	1690	2640	3050
全高	mm 1120	1325	1845	2775	3185
最低地上高	mm 155	145	285	500	685
●荷台寸法					
長さ	mm 1210	1600	1625	2725	3290
幅	mm 655	830	1410	2095	2680
高さ	mm 250	320	370	400	535
●エンジン					
型式	空冷ディーゼル	空冷ディーゼル	立体水冷3気筒直噴ディーゼル	直噴式ターボ付	直噴式ターボ付
名称	L70A	L100A	3TNE88	S6D102E-1-A	SAA6D108E-2-A
最大出力/回転数 PS/r.p.m	6.1/3000	8.8/3000	34.7/3000	135/2000	265/2050
速度	km/h				
	1	2	3		
速度	前	1.4	3.4		
	後	1.7			
登坂能力	度(%)	25	25	30(58)	15
接地圧	kgf/cm ²	0.27	0.34	0.54	21.8
燃料タンク容量	ℓ	5.5	9	40	130
動力伝達方式		機械式	HST	HST	HST
国交省排出ガス対策機		指定ナシ	○	○	○
国交省騒音対策機		指定ナシ	指定ナシ	指定ナシ	指定ナシ



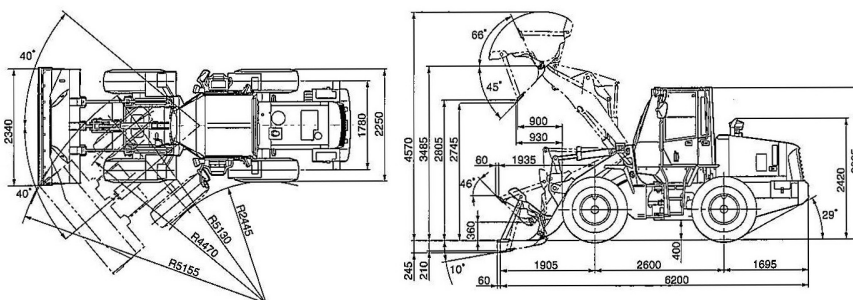
V3

■仕様

メーカー・モデル	日立 LX20	コマツ WA30	ヤンマー V3
バケット容量	m ³ 0.4	0.4	0.4
常用荷重	kg 650	640	650
走行速度(前進・後進とも)	km/h 0~15.0	0~15.0	0~15.0
最大けん引力	kgf 2750	2600	2200
登坂能力	度(%) 30(58)	40	40
最小旋回半径	mm 3600	3610	3600
●寸法および重量			
全長(バケット地上) A	mm 4140	3375	4035
全幅 C	mm 1505	1690	1570
全高 B	mm 2415	2455	2565
ダンピングクリアランス L	mm 2155	2140	2140
最低地上高 F	mm 255	270	260
機械重量(整備重量)	kg 2645	2575	2580
●エンジン			
名称	クボタD1503-D1-K2A	コマツ3D84E-3D	立形水冷3気筒直噴ディーゼル
総排気量	cc 1499	1496	1496
定格出力	PS/r.p.m 29/2400	29/2500	29/2500
●その他			
駆動型式	新2モードHST方式	HST無段変速	4輪駆動
タイヤ(前後輪とも)	12.5/70-16-6PR	12.5/70-16-6PR	12.5/70-16-6PR
常用ブレーキ	油圧式乾式ディスクブレーキ	密閉湿式多板ディスクブレーキ	湿式多板ディスクブレーキ
燃料タンク容量	ℓ 50	42	45
国交省排出ガス対策機	○	○	○
国交省騒音対策機	超低騒音	低騒音	超低騒音



WA100

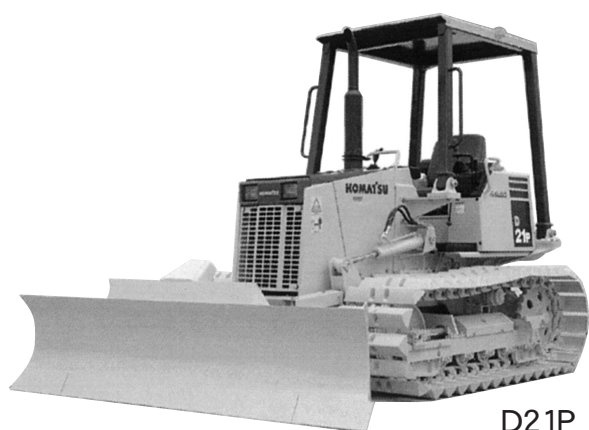


仕様

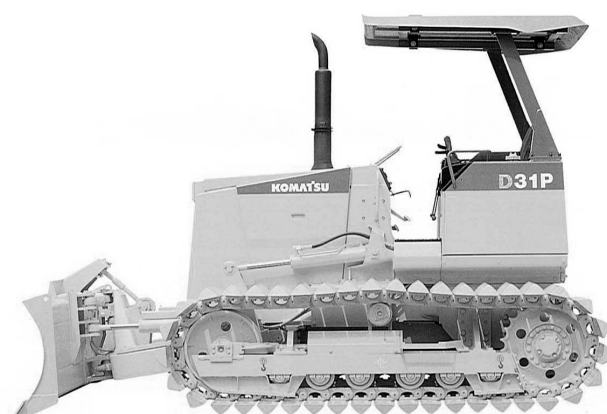
メーカー・モデル	ヤンマー V4-5	コマツ WA100-3		
バケット容量	m ³ 0.5	1.3		
常用荷重	kg 850	2080		
●走行速度				
速度段	—	3		
走行速度(後進)	km/h 0~15	1 7.2 (7.5)	2 13.6 (14.0)	3 34.5 (34.6)
最大けん引力	kg 2800	7500		
登坂能力	度 25	25		
最小回転半径	mm 3890	5840		
●寸法				
全長	mm 4325	5840		
全幅	mm 1690	2340		
全高	mm 1950	3075		
最低地上高	mm 310	400		
ダンピングクリアランス	mm 2435	2715		
機械重量	kg 3000	6675		
●エンジン				
定格出力/定格回転数	PS/r.p.m 37/2500	85/2400		
燃焼方式	水冷3気筒直噴ディーゼル	直接噴射式		
気筒数・サイクル	—	6.4		
トランスミッション型式	—	カウンタシャフト式		
タイヤ	15.5/60-18-8PR	16.9-24-10PR トランクショントイヤ		
燃料タンク容量	ℓ 45	133		

小型ブルドーザ

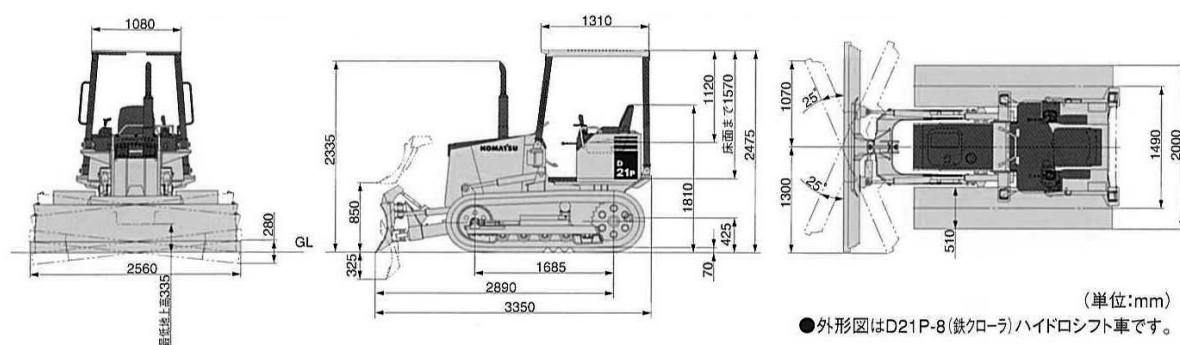
4～7tクラス



D21P



D31P



仕様

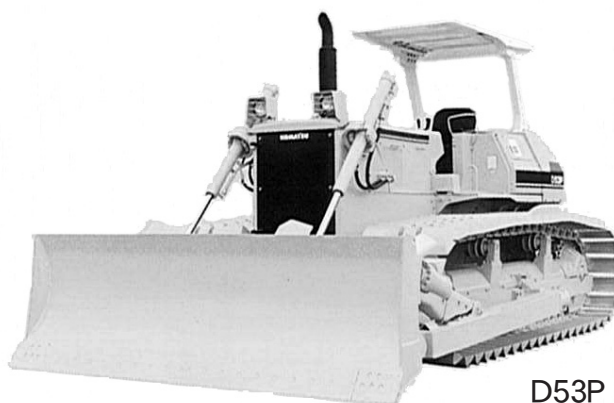
メーカー・モデル	コマツ D21A-8 乾地車	コマツ D21P-8 湿地車	コマツ D31A-20E 乾地車	コマツ D31P-20E 湿地車
総重量 kg	3940	4320	6260	6930
●性能				
走行速度 前進 km/h	2.6～4.4	2.6～4.4	2.2～6.5	2.2～6.5
走行速度 後進 km/h	3.3～5.6	3.3～5.6	2.4～7.1	2.4～7.1
接地圧 kgf/cm ²	0.39	0.25	0.5	0.26
最小旋回半径 m	2.0	2.3	2.2	2.5
●エンジン				
名称	コマツ4D94LE-2		コマツS4D102E-1-A	
型式	直接噴射式		直接噴射式、ターボ付	
定格出力/回転数 PS/r.p.m	40/2450		71/2350	
燃料タンク容量 ℓ	60		118	
●寸法				
全長(ブレード先端まで) mm	3365	3350	3840	3940
全幅(本体/ブレード) mm	1610/2170	2000/2560	1790/2415	2250/2875
全高(キャピ上上面) mm	2450	2475	2715	2735
履帯幅 mm	300	510	330	600
最低地上高 mm	295	355	315	380
●ブレード				
型式	パワーアングル・パワーチルドドーザ			
ブレード幅 mm	2170	2560	2415	2875
ブレード高さ mm	590	590	840	790
最大上昇量/下降量 mm	790/385	850/325	865/370	935/300
チルト量 mm	250	280	350	420
アングル角度 度	25	25	25	25
国交省排出ガス対策機	○	○	○	○
国交省騒音対策機	低騒音	低騒音	低騒音	低騒音

中型ブルドーザ

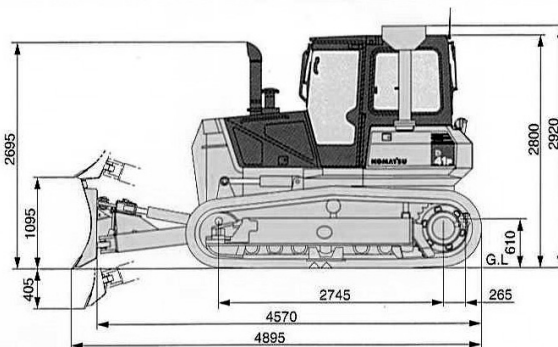
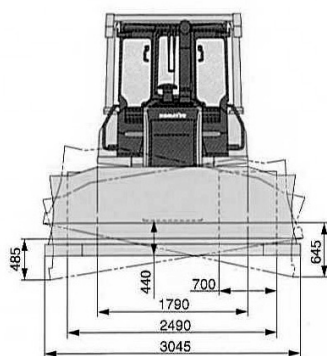
11~17tクラス



D41P



D53P



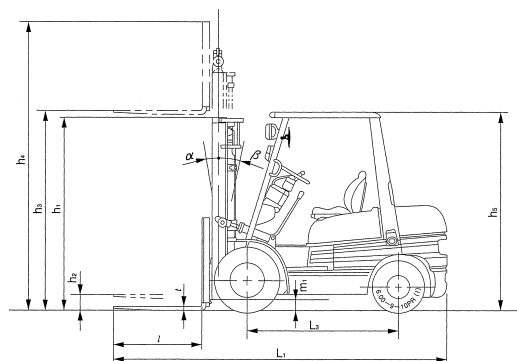
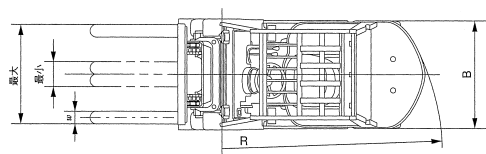
〈注〉図は、D41Pです。

■仕様

メーカー・モデル	コマツ D41P-6E0 湿地車	コマツ D53P-18AE 湿地車	コマツ D61P-12 湿地車
総重量 kg	11670	15990	16900
●性能			
走行速度 前進 km/h	2.3~7.1	2.9~8.6	3.5~10.3
走行速度 後進 km/h	2.9~8.8	3.5~10.2	4.6~12.8
接地圧 kgf/cm ²	0.30	0.30	0.31
最小旋回半径 m	2.6	3.0	3.6
●エンジン			
名称	コマツSA6D102E-2A	コマツ6D125E-2	コマツS6D114E-1A
型式	4サイクル水冷直列立形、直噴式、過給機付、アフタークーラ付	4サイクル水冷直噴式	4サイクル水冷直列立形、直噴式、過給機付
定格出力/回転数 PS/r.p.m	112/2300	130/1900	150/1850
燃料タンク容量 ℓ	250	250	315
●寸法			
全長(ブレード先端まで) mm	4895	5505	5465
全幅(本体/ブレード) mm	2490/3045	3000/3860	3000/3860
全高(キャブ上面) mm	2790	2960(排気管上端)	3055
履帯幅 mm	700	860	860
最低地上高 mm	440	400	470
●ブレード			
型式	パワーアングル・パワーチルドドーザ		
ブレード幅 mm	3045	3860	3860
ブレード高さ mm	1060	1030	1160
最大上昇量/下降量 mm	1095/405	1100/500	1100/495
チルト量 mm	485/645	600	600
アングル角度 度	55/25	25	25
国交省排出ガス対策機	○	○	○
国交省騒音対策機	指定ナシ	指定ナシ	指定ナシ



6FD25



■仕様

メーカー・モデル	トヨタ フォークリフト6FD20	トヨタ フォークリフト6FD25	トヨタ フォークリフト6FD30
●性能			
最大荷重	kg 2000	2500	3000
荷重中心	mm 500	500	500
最大揚高	mm (h ₃) 3000	3000	3000
フリーリフト	mm (h ₂) 150	155	135
フォーク上昇速度(負荷時)	mm/S 670	650	550
マスト傾斜角 前/後	度 6/12	6/12	6/12
最高走行速度(無負荷時)前後	km/h 19	19	19.5
最小旋回半径	mm (R) 2170	2240	2400
●車両寸法・重量			
全長	mm (L ₁) 3400	3640	3780
全幅	mm (B) 1150	1150	1240
全高	mm (h ₅) 2060	2060	2110
フォーク長さ	mm (I) 920	1070	1070
フォーク開き幅	mm (J) 240~1020	245~1020	280~1060
ホイールベース	mm (L ₃) 1600	1600	1700
車両重量	kg 3440	3870	4480
●エンジン			
型式	トヨタ 2 Z	トヨタ 2 Z	トヨタ 2 Z
定格出力/回転数	PS/r.p.m 66/2200	66/2200	66/2200
燃料タンク容量	ℓ 65	65	65
●タイヤ			
前輪	7.00-12-12PR (1)	7.00-12-12PR	28×9-15-12PR (1)
後輪	6.00-9-10PR (1)	6.00-9-10PR	6.50-10-10PR (1)

クローラクレーン (テレスコピック)

2.9~4.9t吊

3

整地・運搬・積込機械



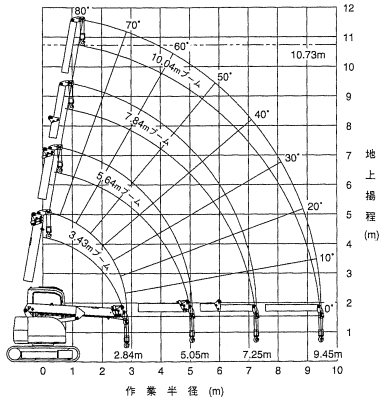
LC503-1

定格総荷重表/LC503-1

単位: kg

作業半径 (m)	ブーム長: 3.43m		ブーム長: 5.64m		ブーム長: 7.84m	ブーム長: 10.04m
	静止吊	走行吊	静止吊	走行吊	静止吊	静止吊
1.80	2930	1460	2930	1460	2330	1030
2.00	2460	1220	2460	1220	2330	1030
2.50	1730	860	1730	860	1730	1030
2.84	1430	710	1430	710	1430	1030
3.00			1320	660	1320	1030
3.50			1050	530	1050	1030
4.00			870	440	870	870
4.50			730	370	730	730
5.00			630	320	630	630
6.00					470	470
7.00					370	370
7.25					350	350
8.00						300
9.00						240
9.45						220

仕様



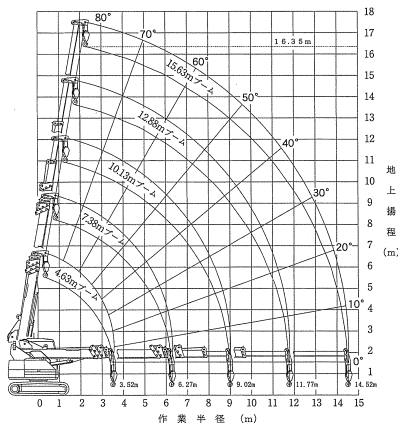
メーカー・モデル	コマツ LC503-1	コマツ LC605-2	コマツ LC785
最大吊上荷重×作業半径 tf×m	2.93×1.8	4.9×2	4.9×2
全装備重量 kg	5600	7600	9700
●エンジン			
型式			
定格出力 PS/r.p.m	40/2400	55/1900	55/1850
走行速度 km/h	4.0/2.8	4.0/2.8	2.5/3.8
最大地上揚程 m	10.73	11.3	16.35
ブーム段数 (段)	4	4	5



LC785

定格総荷重表/LC785

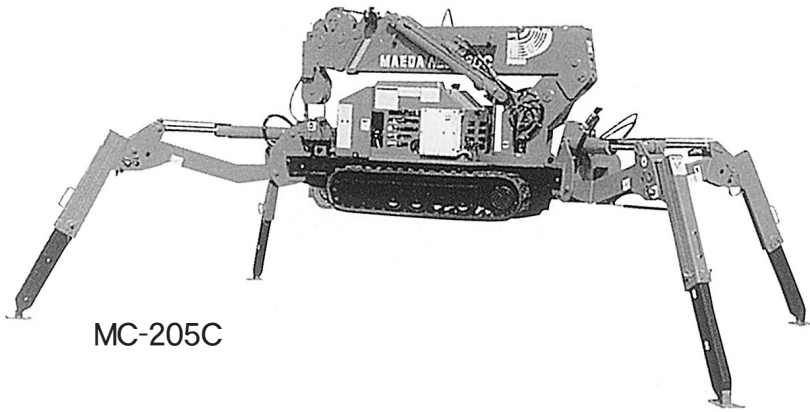
単位: kg



作業半径 (m)	ブーム長: 4.63m	ブーム長: 7.38m	ブーム長: 10.13m	ブーム長: 12.88m	ブーム長: 15.63m
2.00	4900	4900	2600	2000	
2.50	3800	3760	2600	2000	1400
3.00	2900	2980	2310	2000	1400
3.50		2420	2010	1890	1400
4.00		2000	1750	1650	1400
4.50		1670	1530	1450	1320
5.00		1400	1340	1280	1200
6.00		1000	1030	1010	990
7.00			780	800	820
8.00			580	630	680
9.00			410	500	560
10.00				390	450
11.00				300	360
12.00					280
13.00					210
14.00					200
14.52					200

カニクレーン

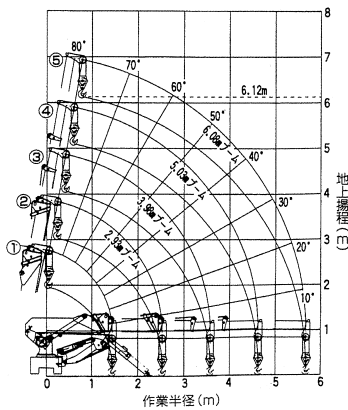
最大地上揚程 5.5~12.66m



MC-205C

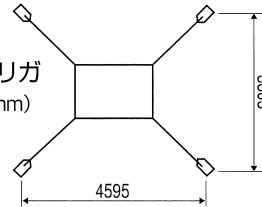
アウトリガ最大張出時定格総荷重表/ MC205C 単位: kg

ブーム長さ(m) 作業半径(m)	①+② 2.93m	③ 3.98m	④ 5.03m	⑤ 6.08m
1.5	2020	1310	590	450
1.8	1690	1310	590	450
2.0	1600	1310	590	450
2.5	1310	1310	590	450
2.53	1310	1310	590	450
3.0		850	590	450
3.5		640	590	450
3.58		640	590	450
4.0			470	450
4.5			360	340
4.63			350	330
5.0				280
5.5				240
5.68				240



※作業半径・揚程は無負荷の状態でのブームのたわみは含まれていません。

MC-205Cアウトリガ
最大張出時寸法 (mm)

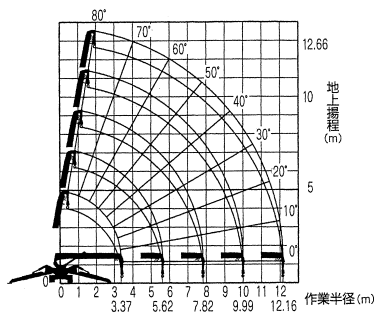


仕様

メーカー・モデル	マエダ MC-205C	マエダ MC-305C
最大吊上荷重×作業半径 (ton×m)	2.02×1.5	2.93×2.5
最大地上揚程 (mm)	6120	12600
最大作業半径 (mm)	5680	12160
ブーム段数 (段)	5	5
ブーム起状角度 (度)	2~80	0~80
走行速度 (km/h)	0~2.4	0~3.0
エンジン定格出力 (kW(PS)/rpm)	7.7(10.5)/1800	14.0(19)/2530
全長×全幅×全高 (mm)	1980×690×1340	4115×1280×1695
機械質量 (kg)	1520	3700



MC-305C



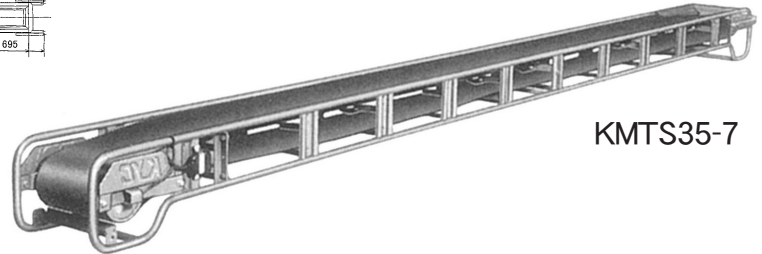
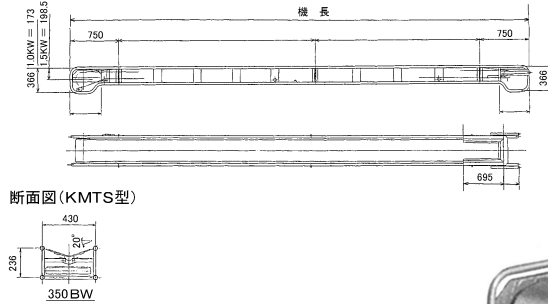
アウトリガ最大張出時定格総荷重表/ MC305C 単位: kg

5.945mブーム		8.145mブーム		10.315mブーム		12.485mブーム	
作業半径 (m)	定格総荷重 (kg)	作業半径 (m)	定格総荷重 (kg)	作業半径 (m)	定格総荷重 (kg)	作業半径 (m)	定格総荷重 (kg)
2.5以下	2930	2.7	2270	4.0	1060	4.5以下	775
3.0	2350	3.0	2090	4.5	950	5.0	640
3.5	1950	3.5	1680	5.0	860	6.0	495
4.0	1670	4.0	1415	6.0	750	7.0	410
4.5	1450	4.5	1230	7.0	645	8.0	360
5.0	1300	5.0	1070	8.0	540	9.0	320
5.62	1120	5.5	950	9.0	490	10.0	290
		6.0	855	9.99	415	11.0	260
		7.0	700			12.16	250
		7.82	610				

ベルトコンベア

モーター式

■寸法形状図



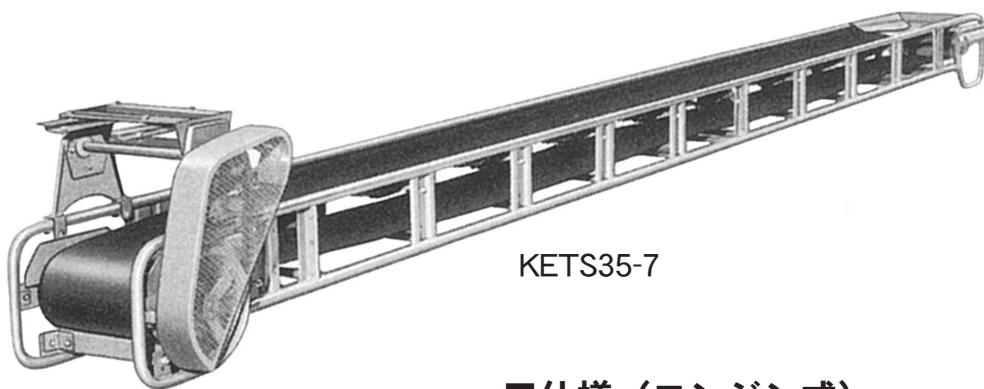
KMTS35-7

■仕様（モーター式）

メーカー・モデル	光洋 KLU-35N	光洋 KMTS35-5	光洋 KMTS35-7
ベルト幅	mm 300	350	350
機長	m 3.4	5	7
●コンベアベルト			
ベルト幅×張力×長さ	—	350mm×100kg×9.55m	350mm×100kg×13.5m
最大運搬能力	m ³ /h —	25	25
●モータプーリ			
出力	kW 0.4	1.0	1.0
電源	V 単相100	3相220	3相220
●ベルト速度			
60Hz	m/min 36	46	46
重量	kg 103	152	192

ベルトコンベア

エンジン式



KETS35-7



■仕様（エンジン式）

メーカー・モデル	光洋 KETS35-5	光洋 KETS35-7
ベルト幅	mm 350	350
機長	m 5	7
●コンベアベルト		
ベルト幅×張力×長さ	350mm×100kg×9.55m	350mm×100kg×13.55m
最大運搬能力	m ³ /h 35	35
●駆動方式		
出力	3.0HP	3.0HP
ベルト速度	m/min 70	70
重量	kg 147	187